



SINGULIÈRE
par Cousette



Le jupon longueur maxi

Tuto gratuit

Ce jupon maxi long est ajusté sur le bassin et volanté en bas. Ce contraste crée un joli tombé dansant.

Confectionné dans une matière fluide agrémentée d'un motif fleuri et coloré, il aura un effet des plus bohèmes.

Il vous faut :

Pour le tracé du patron :

- Du papier kraft (environ 100 x 320 cm)
- Un mètre ruban
- Une équerre
- Une grande règle de 50 cm
- Un crayon à papier et une gomme
- Une ficelle et une punaise
- Une paire de ciseaux papier

Pour la réalisation de la jupe :

- De 270 à 295 cm de tissu (laize 140 cm)
- Fil assorti
- 1 m d'élastique de 3 cm.
- Une craie
- Une paire de ciseau tissu
- Une machine à coudre
- Une épingle à nourrice

A l'aide d'un mètre ruban, mesurez :

- Votre **tour de taille** (l'endroit le plus fin à environ 5 cm au-dessus du nombril) : exemple **73** cm
- Votre **tour de bassin** (au sommet des fesses) : exemple **98** cm

Calculez :

- Le rayon : $R = \frac{(T \text{ de bassin} + 8 \text{ cm d'aisance})}{\pi} = \frac{98 + 8}{3,14} = 33,75$

Repères utiles ::

Pour une stature 1,68 m

	XS	S	M	L	LL	XL	XXL	XXXL
Tour de taille	65	68	73	77	82	87	93	99
Tour de bassin	90	94	98	102	107	112	118	124
Rayon R	31,2	32,5	33,8	35	36,5	38	40	42
Métrage tissu (laize 140 cm)	270	275	275	280	280	285	290	295

Voici un tableau avec les mesures utiles par taille.

Si vos mensurations correspondent, vous pourrez directement vous y reporter pour le calcul du rayon du demi-cercle (étape suivante) ou pour le métrage précis nécessaire en fonction de votre taille.

Mais vous pouvez également utiliser vos mensurations exactes pour tracer le patron sur mesure.

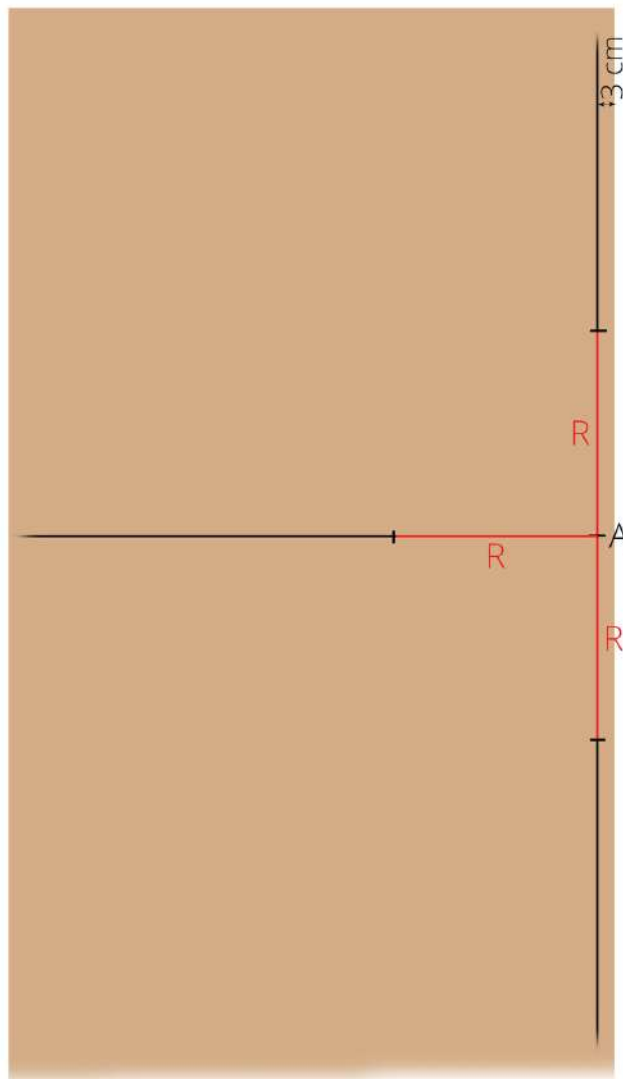
Construction du patron :

La jupe est composée de trois parties :

- 1- Une partie haute qui fait office d'empiècement sur lequel on réalise la coulisse pour l'élastique.
- 2- Une jupe en demi-cercle
- 3- Un volant

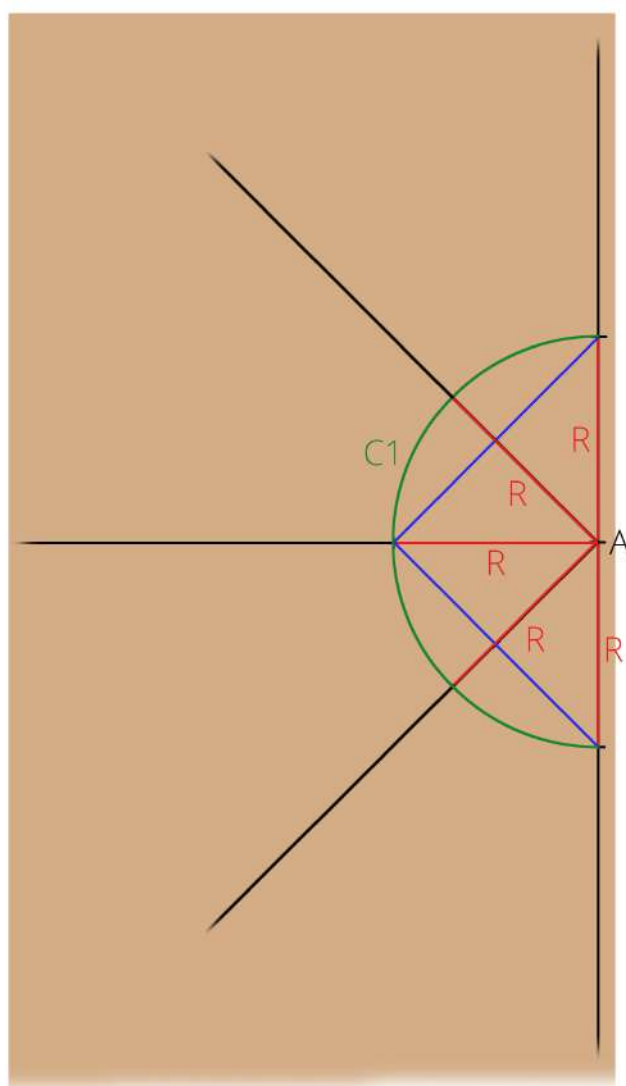
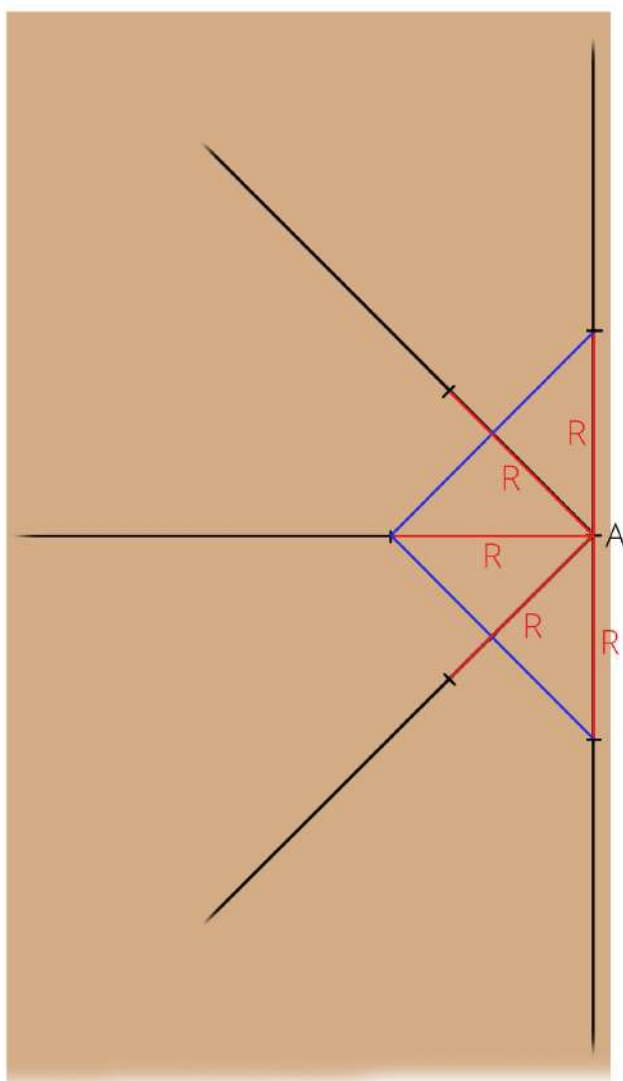
Tracé de la jupe en demi-cercle :

- Tracez une droite à 3 cm du bord du papier Kraft pour créer une marge. Cette ligne sera le droit fil.
- Au milieu de la droite, notez **A**. A partir de **A** tracez une perpendiculaire, cette demi-droite est le milieu devant. Reportez le Rayon **R** sur cette dernière ainsi que de part et d'autre de **A** sur la première droite.

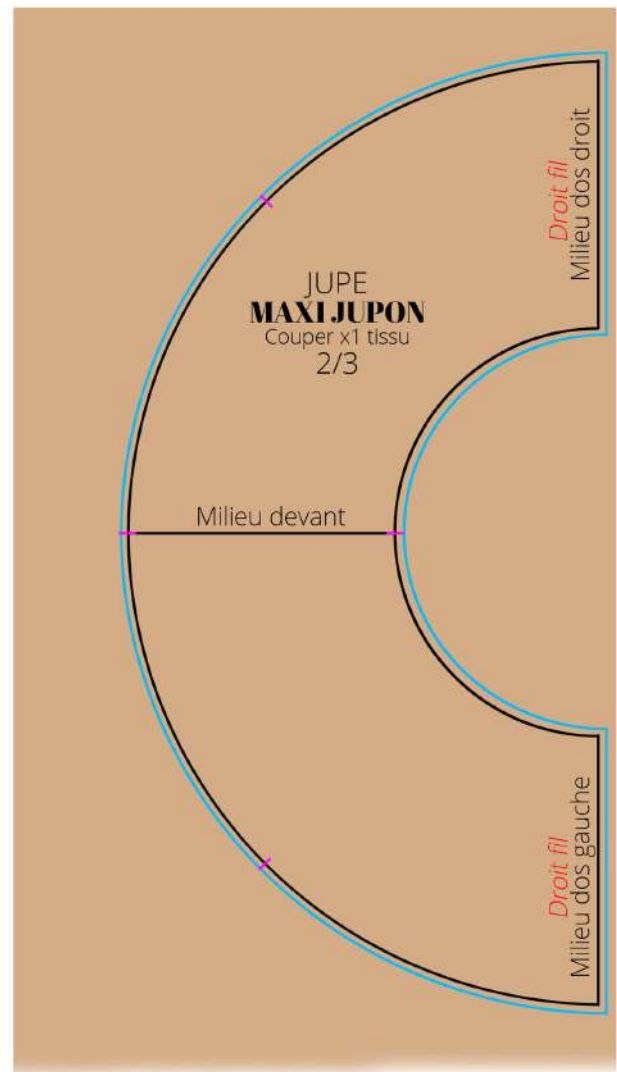
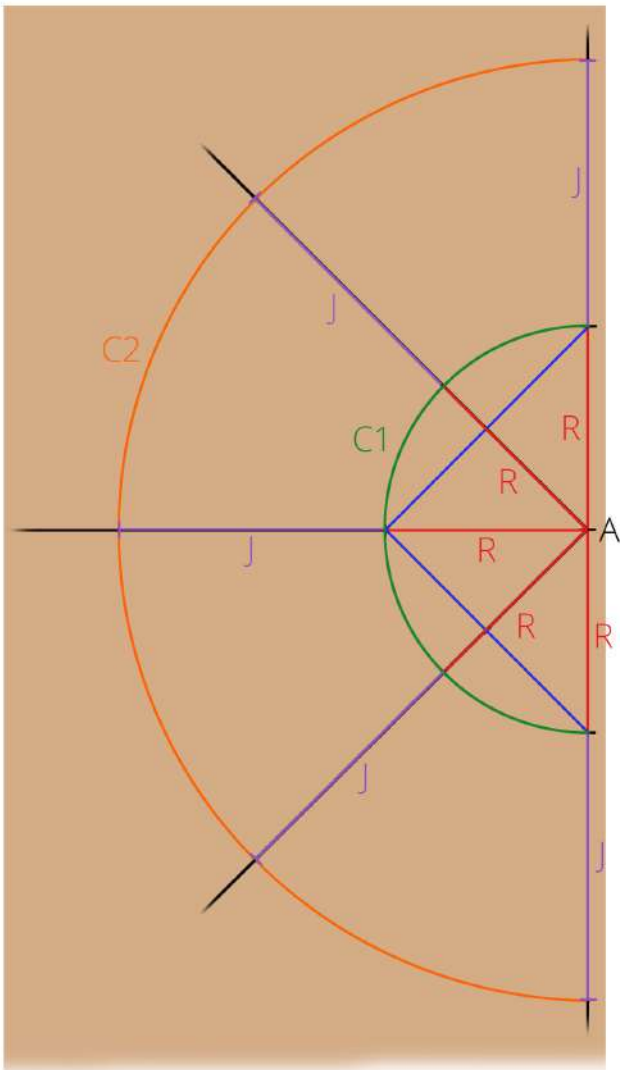


- **Rejoignez les points et notez chaque milieu.** Tracez deux demi-droites en partant du point **A** et en passant par **les milieux** (sur environ 50 cm). Reportez également **R** sur chaque demi-droite.
- En utilisant une ficelle et une punaise, tracez le **demi-cercle C1** en passant par tous les points de mesures **R**.

A noter : Si vous n'êtes pas à l'aise avec la technique de la ficelle pour tracer un cercle, vous pouvez continuer à noter des repères en partant de A et les rejoindre à main levée.



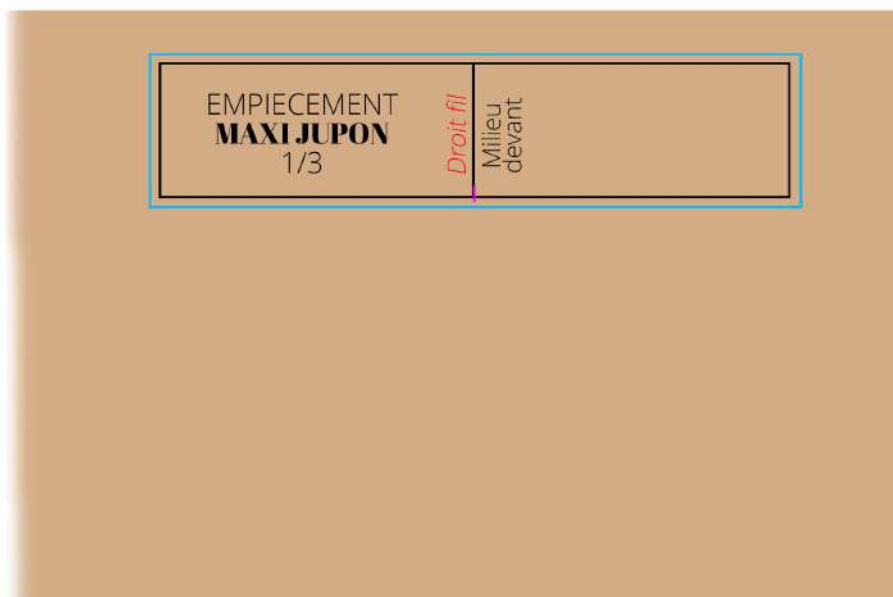
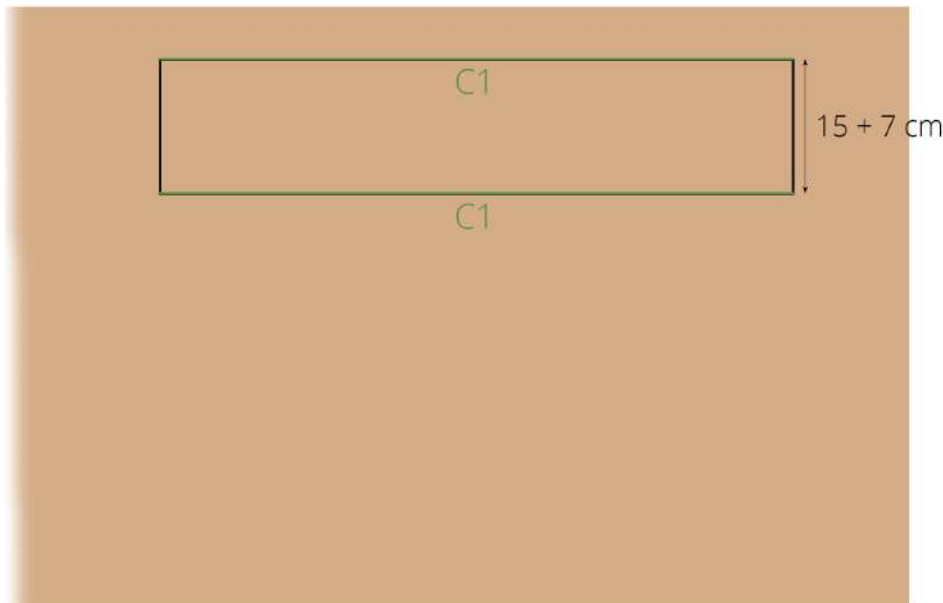
- Sur chaque demi-droite qui partent du point **A**, reportez la longueur de jupe **J** (soit 44 cm) à partir du premier **demi-cercle C1**.
 - De la même manière que précédemment, tracez le **demi-cercle C2** en passant par tous les points de mesures **J**.
 - A l'aide de votre mètre ruban, mesurez les deux demi-cercles **C1** et **C2**.
- (exemple **C1** = 106 cm et **C2** = 244 cm)
- Rajoutez 1 cm de **valeur de couture** tout autour du patron de la jupe.
 - Notez les **crans** en haut et en bas de la jupe pour le milieu devant et en bas de jupe pour les côtés.



Tracé de l'empècement :

A noter : Vous pouvez tracer cette pièce sur le papier kraft ou directement sur le tissu (voir l'emplacement sur le plan de coupe plus bas).

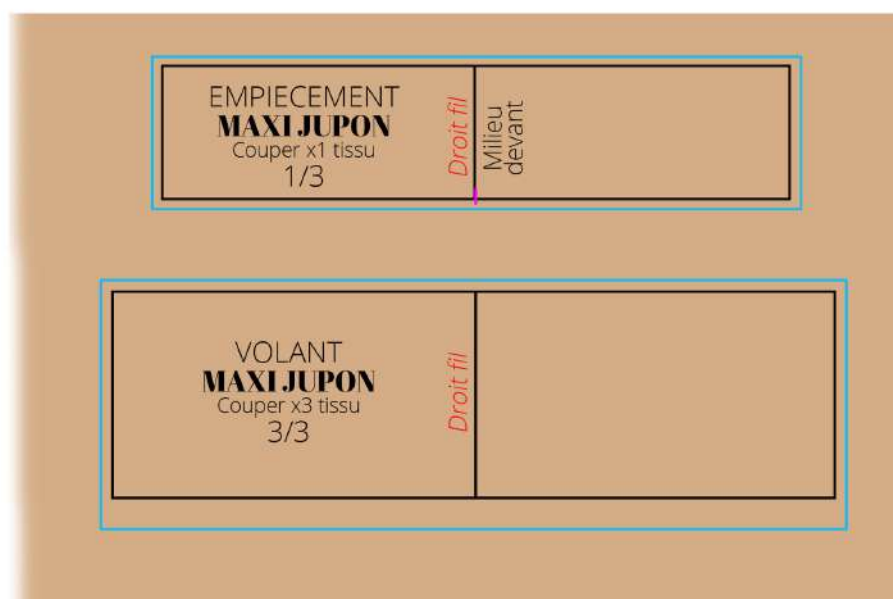
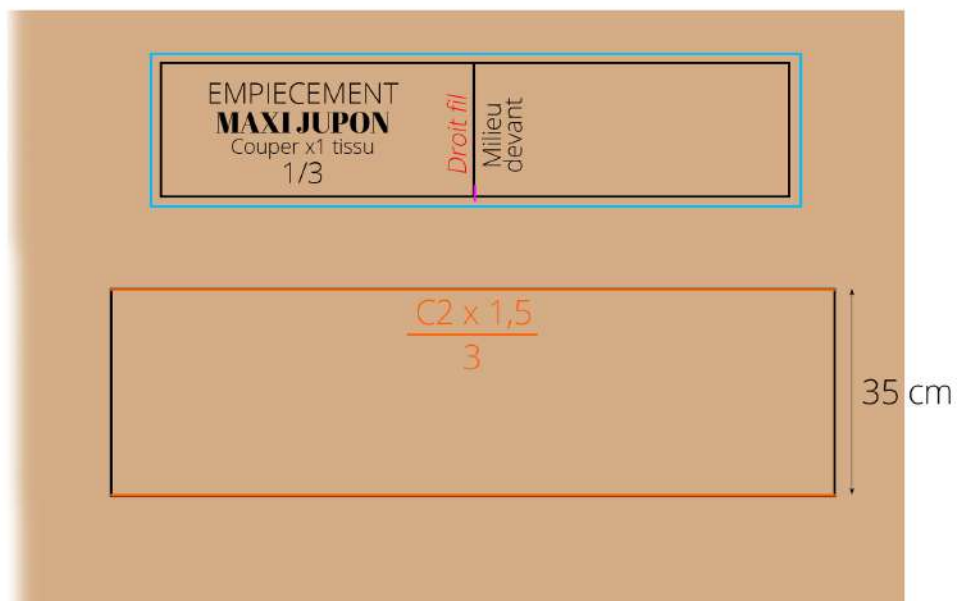
- Tracez un rectangle de longueur **C1** = 106 cm et de hauteur 15 cm + 7 cm (pour la coulisse de l'élastique) = 22 cm.
- Rajoutez 1 cm de **valeur de couture** tout autour du patron de l'empècement.
- Notez le **crans** au milieu du rectangle pour le milieu devant.



Tracé du volant :

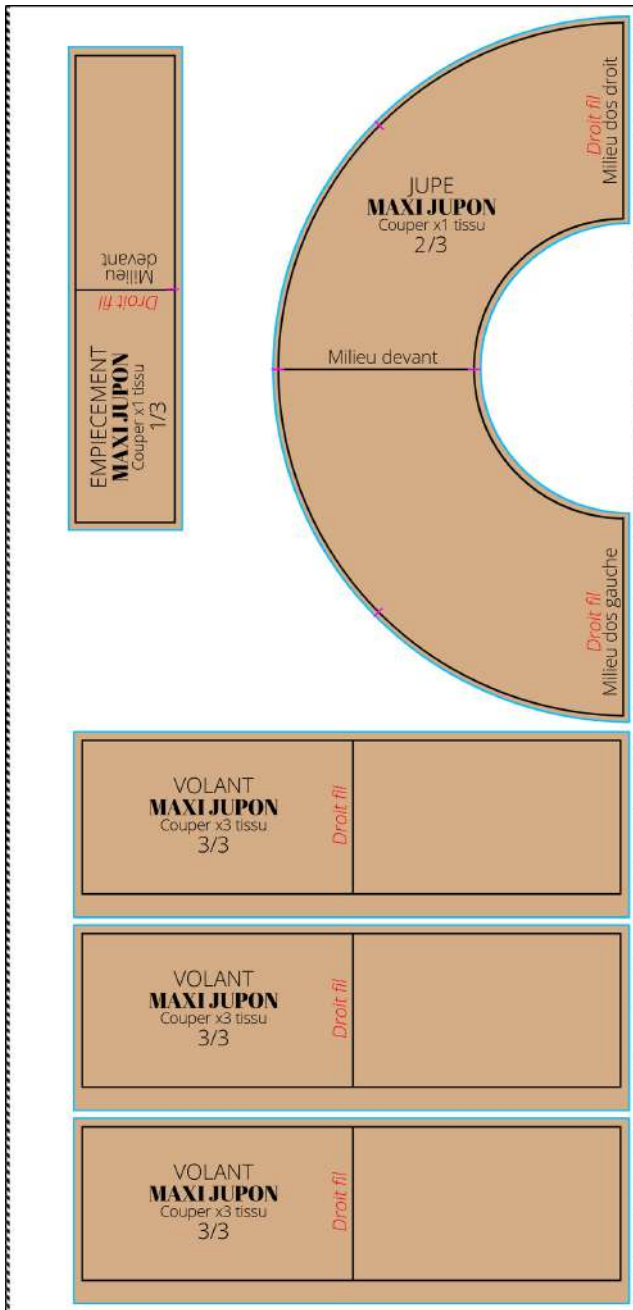
A noter : Vous pouvez tracer cette pièce sur le papier kraft ou directement sur le tissu (voir l'emplacement sur le plan de coupe plus bas).

- Tracez un rectangle de longueur **C2** x 1,5 (valeur de fronce) / 3 = $244 \times 1,5 / 3 = 122$ et de hauteur 35 cm.
- Rajoutez 1 cm de **valeur de couture** en haut et sur les côtés du rectangle et 2,5 cm en bas pour la valeur d'ourlet.
- Découpez le patron papier de l'empiècement, de la jupe et du volant.



La coupe :

- Après avoir repassé le coupon de tissu, positionnez bien à plat le coupon en simple épaisseur endroit contre la table.
- Disposez les différentes pièces du patron sur le tissu en plaçant les droits fils parallèle à la lisière comme indiqué sur le plan de coupe suivant :



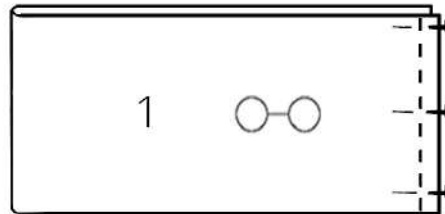
1-Empiècement
2-Jupe
3-Volant

- Coupez les pièces en suivant les contours et le nombre de pièces nécessaire. Marquez les crans et les marges de couture de plus d'1 cm.
- Coupez l'élastique à la longueur de votre tour de taille sans aisance.

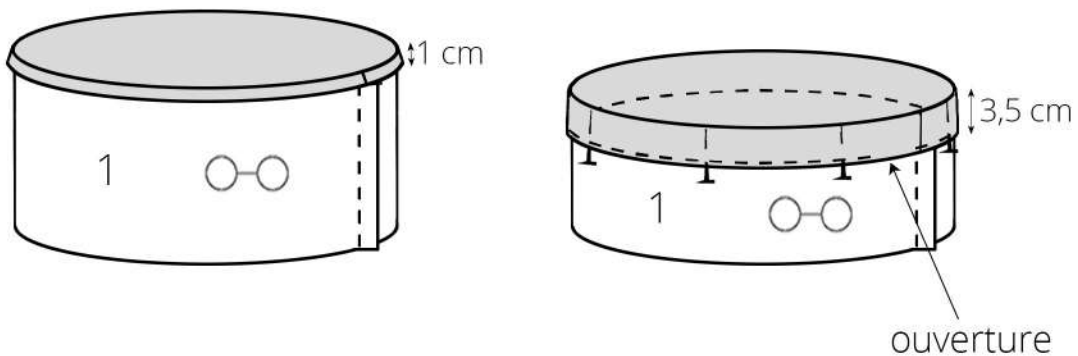
A noter : Il est essentiel de ne pas rajouter de valeurs de coutures à l'élastique.

Le montage :

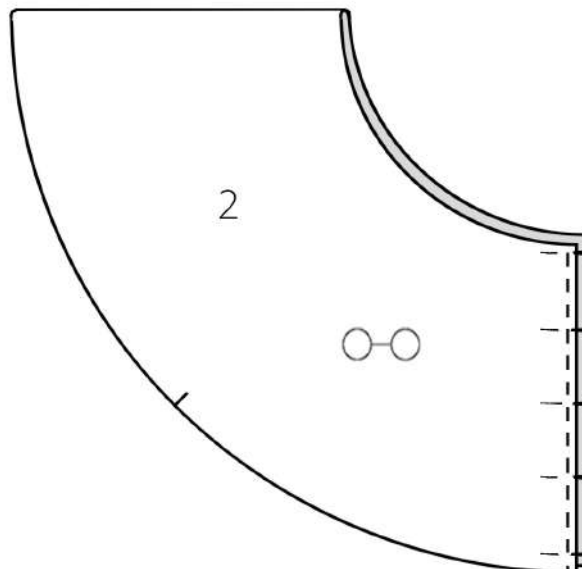
- Épinglez endroit contre endroit le milieu dos de l'empiècement, assemblez à 1 cm. Surfilez puis repassez la couture couchée.



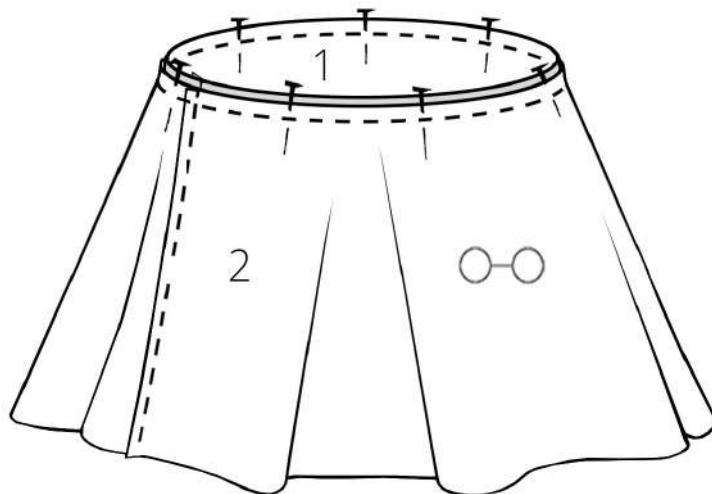
- Préformez au fer un rentré de couture d'1 cm en haut de l'empiècement puis un deuxième rentré à 3,5 cm. Epinglez.
- Surpiquez afin de créer une coulisse pour l'élastique en laissant une ouverture d'environ 4 cm.



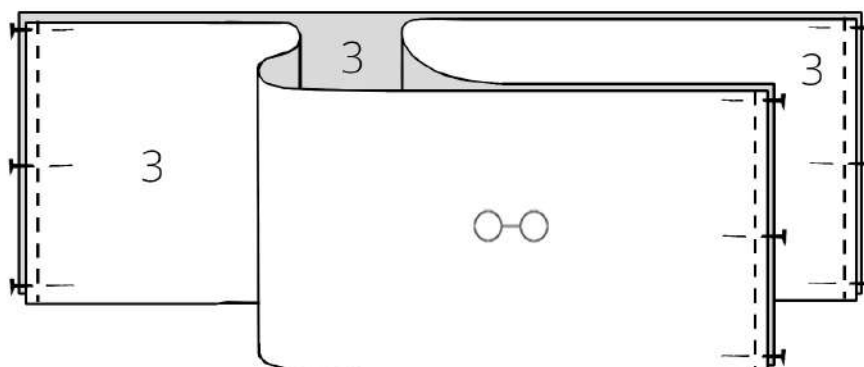
- Épinglez endroit contre endroit le milieu dos de la jupe, assemblez à 1 cm. Surfilez puis repassez la couture couchée.



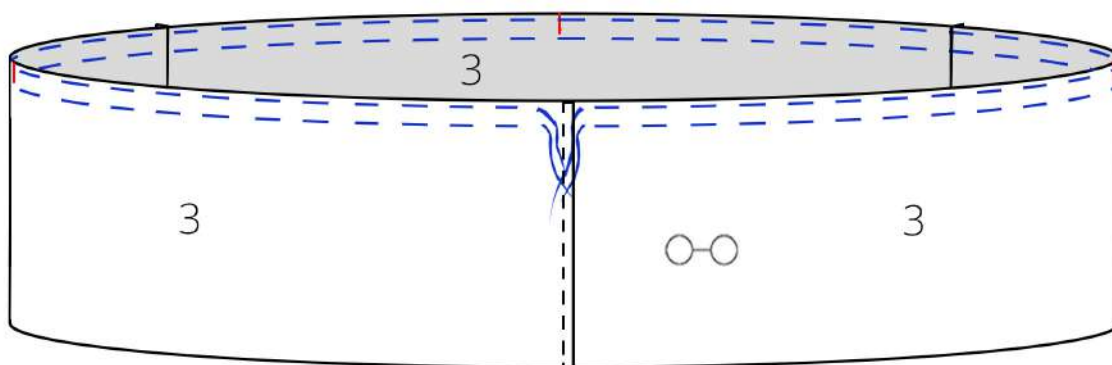
- Épinglez endroit contre endroit le bas de l'empiècement au haut de la jupe en faisant correspondre la couture et les crans milieu devant, assemblez à 1 cm. Surfilez puis repassez la couture couchée vers le haut.



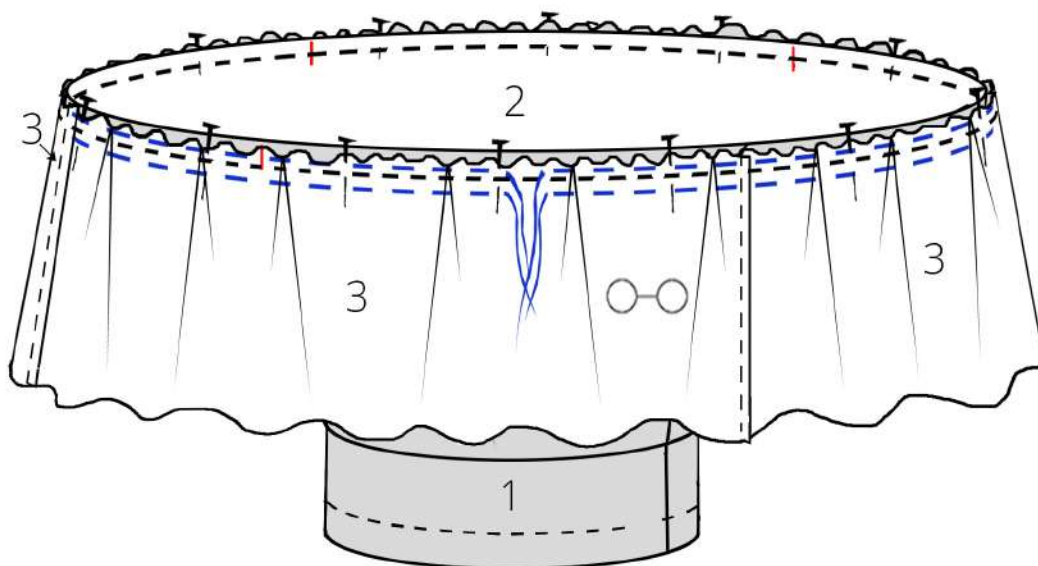
- Épinglez endroit contre endroit les 3 parties du volant par les côtés de manière à avoir un seul cercle, assemblez à 1 cm. Surfilez puis repassez les coutures couchées.



- Pliez le volant de manière à le séparer en 4 parts égales, **crantez** aux pliures qui correspondent au milieu devant et aux côtés (le milieu dos étant une des coutures).
- Passez deux **fils de fronce** en haut du volant (un à 0,5 cm et l'autre à 1,5 cm du bord). Tirez sur les fils pour froncer légèrement.



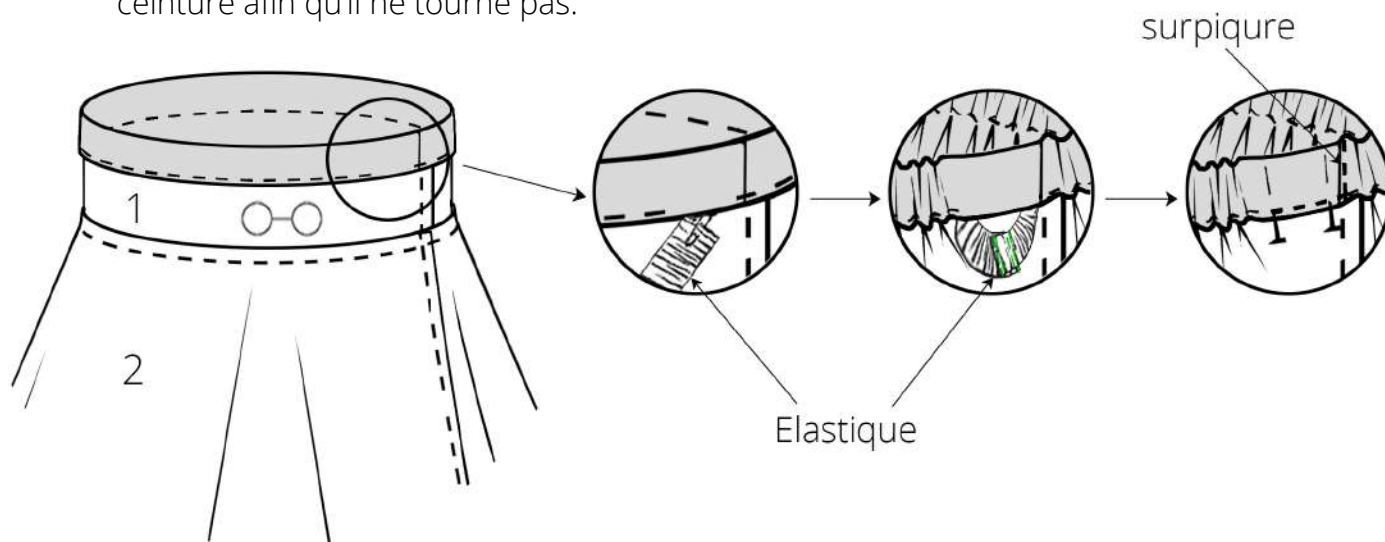
- Epinglez endroit contre endroit le haut du volant au bas de jupe en faisant correspondre les **repères** et la couture. Répartissez les fronces.
- Assemblez le volant à la jupe à 1 cm. Après avoir surfilé, retirez les fils de fronce. Repassez la couture sans écraser les fronces.



- Fixez l'épingle à nourrice à une extrémité de l'élastique, insérez-le dans la coulisse par l'ouverture laissée. Faites le tour de votre jupe sans lâcher l'autre extrémité de l'élastique, sortir l'élastique par la même ouverture.
- Superposez les deux extrémités de l'élastique sur 2 cm. Assemblez-les par plusieurs allers-retours à la machine. Répartissez les fronces tous autour de l'élastique (en le tendant puis le lâchant).

Essayez votre jupe afin de vérifier qu'elle est suffisamment ajustée et que sa longueur vous convient.

- Si besoin, ressortez et resserrez l'élastique ou recoupez la longueur.
- Fermez l'ouverture du passage de l'élastique puis surpiquez-le de chaque côté de la ceinture afin qu'il ne tourne pas.



- Il ne vous reste plus qu'à coudre l'ourlet (1,5 cm fini)!

